

● 操業状況

1 容器包装プラスチック・ペットボトルの令和2年9月から令和3年2月までの搬入量

搬入日数	小平市				東大和市				武蔵村山市				3市合計			
	容器包装プラスチック		ペットボトル		容器包装プラスチック		ペットボトル		容器包装プラスチック		ペットボトル		容器包装プラスチック		ペットボトル	
	搬入量(kg)	車両台数	搬入量(kg)	車両台数	搬入量(kg)	車両台数	搬入量(kg)	車両台数	搬入量(kg)	車両台数	搬入量(kg)	車両台数	搬入量(kg)	車両台数	搬入量(kg)	車両台数
9月 22	183,760	349	61,900	182	79,460	140	17,820	58	77,560	58	21,370	20	340,780	547	101,090	260
10月 22	181,170	357	53,500	191	67,580	130	16,280	58	72,350	54	14,690	14	321,100	541	84,470	263
11月 21	166,530	326	45,380	177	74,710	140	15,200	58	65,810	51	15,300	15	307,050	517	75,880	250
12月 21	180,620	348	40,580	150	71,650	136	13,270	56	69,590	55	17,770	18	321,860	539	71,620	224
1月 20	200,130	385	45,500	155	82,520	155	15,860	54	69,580	54	16,100	16	352,230	594	77,460	225
2月 20	168,500	319	40,320	153	70,240	130	13,530	54	59,210	46	14,100	14	297,950	495	67,950	221
合計 126	1,080,710	2,084	287,180	1,008	446,160	831	91,960	338	414,100	318	99,330	97	1,940,970	3,233	478,470	1,443

2 ベール・残さ等の令和2年9月から令和3年2月までの搬出量

	容器包装プラスチック		ペットボトル		可燃残さ		不燃残さ・禁忌品		総合計	
	搬出量(kg)	車両台数	搬出量(kg)	車両台数	搬出量(kg)	車両台数	搬出量(kg)	車両台数	搬出量(kg)	車両台数
9月	279,520	38	78,950	11	65,680	196	1,270	22	425,420	267
10月	275,110	39	69,700	10	61,240	195	1,320	23	407,370	267
11月	246,630	34	56,830	8	54,750	184	1,240	21	359,450	247
12月	284,440	40	61,140	9	55,160	189	1,420	21	402,160	259
1月	293,820	40	61,760	9	55,370	181	1,640	20	412,590	250
2月	276,590	34	55,270	8	48,630	171	1,150	20	381,640	233
種別計	1,656,110	225	383,650	55	340,830	1,116	8,040	127	2,388,630	1,523

※搬入された資源物は貯留ピットに、成形したベールは貯留ヤードに、それぞれ一時保管されます。施設内に保管する量等があるため、3市合計の搬入量と総合計の搬出量は一致しません。

3 展開検査結果（令和2年9月実施）

分別状況を確認するため、3市から搬入する容器包装プラスチック及びペットボトルそれぞれの収集車から資源物を抜き取り、展開検査を実施しています。

◆容器包装プラスチック	小平市		東大和市		武蔵村山市	
	9月7日(月) 午前	9月7日(月) 午前	9月9日(水) 午前	9月9日(水) 午前	9月8日(火) 午前	9月8日(火) 午前
	数量	含有率(%)	数量	含有率(%)	数量	含有率(%)
袋の状態	73袋		46袋		78袋	
試料	0袋	0.00	0袋	0.00	0袋	0.00
著しく長いもの(袋から出ている)	0袋	0.00	0袋	0.00	0袋	0.00
著しく重いもの(概ね1kg以上)	0袋	0.00	0袋	0.00	0袋	0.00
異物入りが明らかなもの	0袋	0.00	1袋	2.17	0袋	0.00
異物入り計	0袋	0.00	1袋	2.17	0袋	0.00
展開検査	40kg		40kg		50kg	
試料	0kg	0.00	0.03kg	0.08	0kg	0.00
電池類	0.08kg	0.20	0kg	0.00	0.09kg	0.18
ライター・スプレー缶・ガスボンベ類	0.34kg	0.85	0kg	0.00	0.06kg	0.12
缶・ビン類	0.07kg	0.18	0.31kg	0.78	0.03kg	0.06
その他不燃性の非資源化対象物	3.33kg	8.32	5.96kg	14.90	4.00kg	8.00
可燃性の非資源化対象物	1.99kg	4.98	0.53kg	1.32	3.12kg	6.24
内容物のあるもの・汚れているもの	5.81kg	14.53	6.83kg	17.08	7.30kg	14.60
異物・不適物入り計					14.00kg	28.00
◆ペットボトル	30袋		81袋		46袋	
袋の状態	0袋	0.00	0袋	0.00	0袋	0.00
試料	0袋	0.00	0袋	0.00	0袋	0.00
著しく長いもの(袋から出ている)	0袋	0.00	0袋	0.00	0袋	0.00
著しく重いもの(概ね1kg以上)	0袋	0.00	0袋	0.00	0袋	0.00
異物入りが明らかなもの	0袋	0.00	0袋	0.00	0袋	0.00
異物入り計	0袋	0.00	0袋	0.00	0袋	0.00
展開検査	20kg		50kg		30kg	
試料	0kg	0.00	0kg	0.00	0kg	0.00
電池類	0kg	0.00	0kg	0.00	0kg	0.00
ライター・スプレー缶・ガスボンベ類	0kg	0.00	0kg	0.00	0kg	0.00
缶・ビン類	0kg	0.00	0kg	0.00	0kg	0.00
その他不燃性の非資源化対象物	0kg	0.00	0kg	0.00	0kg	0.00
可燃性の非資源化対象物	0kg	0.00	0.02kg	0.04	0.01kg	0.03
内容物のあるもの・汚れているもの	0kg	0.00	0kg	0.00	0kg	0.00
ラベル等がついているもの	1.73kg	8.65	3.59kg	7.18	2.87kg	9.57
異物・不適物入り計	1.73kg	8.65	3.61kg	7.22	2.88kg	9.60

● 資源物中間処理施設運営連絡会

運営連絡会は、周辺地域住民と、資源物中間処理施設の運営について、相互の意見交換及び連絡調整を図ることを目的として設置しています。今年度は、令和3年1月までに3回開催しました（令和2年9月、11月、令和3年1月）。開催結果は、組合ホームページ及び右のQRコードから確認できます。



発行元 小平・村山・大和衛生組合 〒187-0033 小平市中島町2番1号
 Tel:042-341-4345 Fax:042-343-5374 e-mail:info@kmy-eiseikumiai.jp ホームページ

小平・村山・大和衛生組合

小平・村山・大和衛生組合

エコプラザ

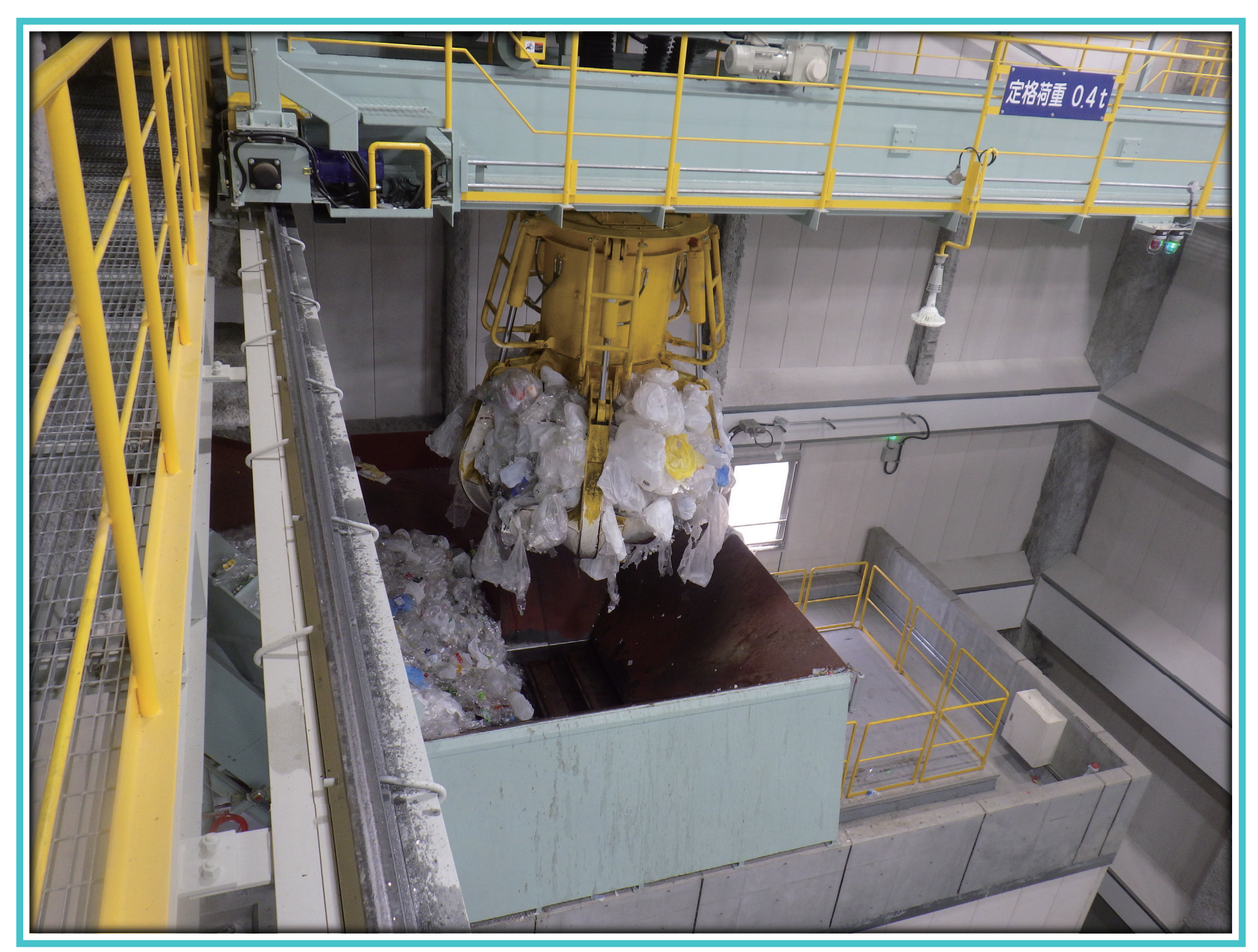
スリーハーモニー News

No.5

令和3年3月発行

- 《今回の主な内容》
- ペットボトル処理の流れ
 - 操業状況

「エコプラザ スリーハーモニー」は、小平市、東大和市、武蔵村山市の3市の家庭などから排出されるペットボトルと容器包装プラスチックの選別・圧縮・梱包及び保管を行う資源物中間処理施設です。



クレーンでペットボトルを選別設備に投入

ペットボトル処理の流れ

- 収集車の動き
- 処理の動き
- 環境対策

VOC

揮発性有機化合物 (Volatile Organic Compounds) の略称で、塗料、印刷インキ、接着剤、洗浄剤、ガソリン、シンナーなどに含まれるトルエン、キシレン、酢酸エチルなどが代表的な物質。



入口計量機で重さを測定。



プラットフォーム内へ高速シャッターとエアカーテンで防音・防臭。



貯留ピットから供給コンベヤへ。



供給コンベヤ投入口



破砕袋機で袋を取り除きます。



VOC 除じん機
圧縮梱包機から出た VOC 系の粉じん (C) を除去。



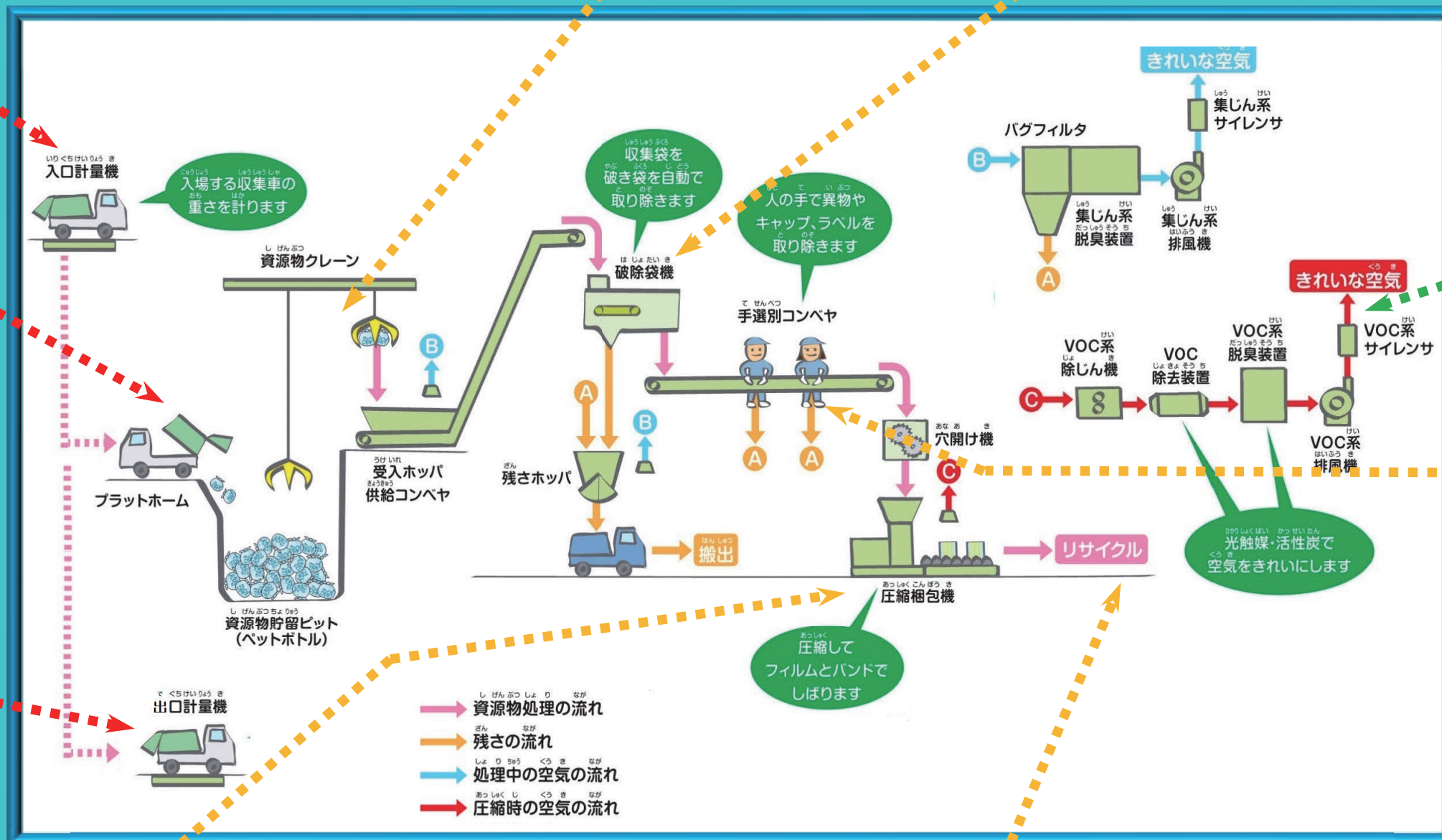
VOC 除去装置
VOC を除去装置 (光触媒) で分解し、キレイな空気。



手選別コンベヤ
手作業で不適物・有害物 (残さ A) を除去。



選別の仕方を手選別室の見やすいところに表示しています。



貯留ピットに投入。

プラットフォームから出る前の計量はシャッターを閉めて行います。



出口計量機

運搬しやすいよう圧縮梱包機で“ボール化”します。



ボール
回収されたペットボトル (資源物) を圧縮してかたまりにしたもの

リサイクル工場へ運ばれ、新しいペットボトルや繊維などに生まれ変わります。

手作業で選別した不適物・有害物 (残さ A) これらはごみ処理施設へ運搬しています。

